

IHR NETZANSCHLUSS FÜR STROM, ERDGAS UND WASSER

**INFORMATIONEN FÜR PRIVATE UND
GEWERBLICHE NETZANSCHLÜSSE**

INHALT

- 3** Vorwort
- 4** Ihr Weg zum TWO-Netzanschluss
- 5** Lage der Hausanschlüsse
- 6** Der Hausanschlussraum
- 7** Die Hauseinführung
- 9** Bauliche Vorbereitungen
- 10** Ihr Anschluss an unser Stromnetz
- 11** Ihr Anschluss an unser Gasnetz
- 12** Ihr Anschluss an unser Wassernetz
- 13** Baustrom und Bauwasser
- 14** Checkliste für den Netzanschluss
- 15** Wichtige Adressen und Ansprechpartner
- 16** Preisblatt und Beispielrechnung



VORWORT

Sehr geehrte Bauherrin, sehr geehrter Bauherr,

die T.W.O. Technische Werke Osning GmbH (TWO) ist als Netzbetreiber in Halle (Westfalen) Ihr zuverlässiger Partner für einen Anschluss am Versorgungsnetz für Strom, Gas und Wasser. Unsere jahrzehntelange Erfahrung und ca. 6.000 Netzkunden sprechen dabei eine deutliche Sprache. Doch nicht nur der Netzbetrieb zählt zu unseren Aufgaben – denn darüber hinaus sind wir ebenfalls Ihr starker Begleiter auf dem Weg zu einem vollversorgten Eigenheim.

Mit Ihrem Bauvorhaben haben Sie nun alle Hände voll zu tun, deshalb möchten wir den Anschluss an das Versorgungsnetz so einfach wie möglich gestalten. Wir haben die wichtigsten Informationen und eine praktische Checkliste für Sie zusammengestellt. Wenn Sie die Hinweise dieser Broschüre während der Planungsphase Ihres Bauobjektes beachten, können Sie Zeit, Geld und Nerven sparen.

Haben Sie an alles gedacht? Die folgenden Fragen sollten Sie im Vorfeld klären – unsere Broschüre hilft Ihnen dabei!

- Erfüllt der Netzanschlussraum alle Voraussetzungen?
- Können alle Leitungen für das Gebäude gleichzeitig gelegt werden?
- In welcher Trasse sollen die Leitungen liegen?
- Welche Leistungen übernimmt die TWO, und was können Sie selbst ausführen?
- Haben Sie alle terminlichen Abstimmungen mit anderen Gewerken (z. B. Hochbau) getroffen?
- Benötigen Sie einen Baustromanschluss/-wasseranschluss?

Gerne unterstützen wir Sie auch persönlich bei der Klärung dieser und weiterer Fragen. Unser Netzanschluss-Team ist immer gerne für Sie da: Bei Ihnen vor Ort, am Telefon oder in unserem Kundencenter.

Eine erfolgreiche Bauzeit und viel Spaß beim Bauen wünscht Ihnen

IHR TWO-TEAM

Sprechen Sie uns an!

Telefon 05201 858-0

E-Mail netzanschluss@two.de

SO EINFACH GEHT'S: IHR WEG ZUM TWO-NETZANSCHLUSS



1. Anfrage Netzanschluss Strom, Gas und Wasser

Auf der Internetseite der TWO finden Sie das Anfrageformular für Netzanschlüsse.. Dieses Formular benötigen wir gemeinsam mit einem Lageplan und einem Grundriss sowie einer entsprechenden Markierung an welcher Stelle der Hausanschluss hergestellt werden soll. Die erforderlichen Unterlagen senden Sie bitte an **netzanschluss@two.de**.



2. Angebot

Sobald uns Ihre Unterlagen vorliegen, prüfen wir diese auf Vollständigkeit. Bei Rückfragen setzen wir uns mit Ihnen in Verbindung. Im Anschluss senden wir Ihnen zeitnah das gewünschte Angebot.



3. Beauftragung

Gemeinsam mit dem Angebot erhalten Sie das Auftragschreiben. Bitte lassen Sie uns den unterschriebenen Auftrag zeitnah zukommen. Falls es sich bei dem Auftraggeber und Grundstückseigentümer nicht um dieselbe Person handelt, benötigen wir eine entsprechende Einverständniserklärung des Grundstückseigentümers, welche dem Auftrag beizufügen ist.



4. Netzanschlusserstellung

Sobald alle Unterlagen vorliegen und die Voraussetzungen auf der Baustelle erfüllt sind (Gerüst entfernt, Gebäude ist trocken, abschließbar und frostfrei), führen wir die beauftragten Netzanschlussarbeiten professionell und termingerecht durch.



5. Inbetriebsetzung

Zur Inbetriebsetzung des Netzanschlusses benötigen wir den „Inbetriebsetzungsantrag“. Dieser ist gemeinsam mit einem zertifizierten Installateur auszufüllen und unter **netzanschluss@two.de** einzureichen. Sofern Sie weitere Verbrauchs- oder Einspeiseanlagen (wie z.B. Wallbox, E-Speicher, EEG- oder KWK-Anlage) planen, bitten wir zudem um die Zusendung der entsprechenden Formblätter inklusive Messkonzept.

Gerne stehen wir Ihnen für sämtliche Fragen rund um den Netzanschluss unter der **05201 858-0** zur Verfügung.

Hinweis: Die für die Verbrauchsabrechnung notwendigen Stromzähler erhält Ihr eingetragener und zertifizierter Installateur bei der TWO. Die Gas- und Wasserzähler werden von der TWO gestellt und zur Inbetriebsetzung montiert.

LAGE DER HAUSANSCHLÜSSE STROM, ERDGAS UND WASSER

Position und Trassierung

Zu Beginn der Planungsphase sollten Sie einen Raum festlegen, in welchem die Hausanschlüsse für Ihr Gebäude eingeführt werden sollen.

Dieser sogenannte Hausanschlussraum sollte dabei zur Straßenseite hin ausgerichtet sein, denn auf diese Weise können die Versorgungsleitungen auf einem möglichst kurzen und kostengünstigen Weg in das Haus geführt werden.

Bitte beachten Sie Folgendes:

- Für jedes Grundstück beziehungsweise jede separate Objekteinheit erfolgt ein eigener Anschluss
- Die Hausanschlussleitungen sollten – ausgehend von der Hauptversorgungsleitung – nach Möglichkeit in einem rechten Winkel zum Gebäude geführt werden
- Die Netzanschlussarbeiten dürfen nicht durch andere Bauarbeiten oder Hindernisse wie Baugerüste etc. behindert werden
- Hauseinführungen sollten nicht unter Hauseingängen, Treppen, Balkonen, Terrassen etc. vorgesehen werden, da Hausanschlüsse generell nicht überbaut werden dürfen
- Aus Frostschutzgründen müssen Trinkwasserleitungen einen Mindestabstand von 80 cm zu geplanten Lichtschächten/ Kellerfenster haben

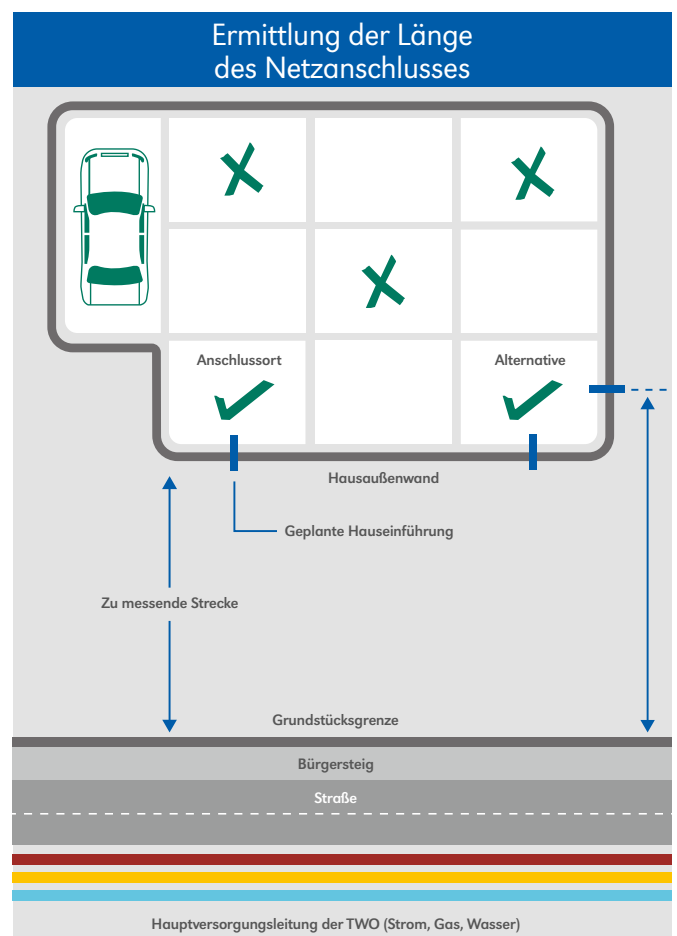
✓ Die Anschlussleitungen für Strom, Wasser und auch Erdgas werden in kürzester Entfernung zur Hauptversorgungsleitung ausgeführt.

✗ Der geplante Anschlussort ist nicht zulässig, wenn eine Überbauung der Kabel- bzw. Rohrleitungstrasse (z. B. durch Garage, Carport, Nebengebäude oder tiefwurzelnende Pflanzen/Bäume) vorhanden oder geplant ist.



TIPP

Um eine ordnungsgemäße Planung der Hausanschlüsse zu gewährleisten, wenden Sie sich im Vorfeld am besten direkt an die TWO. Wir beraten Sie gerne!



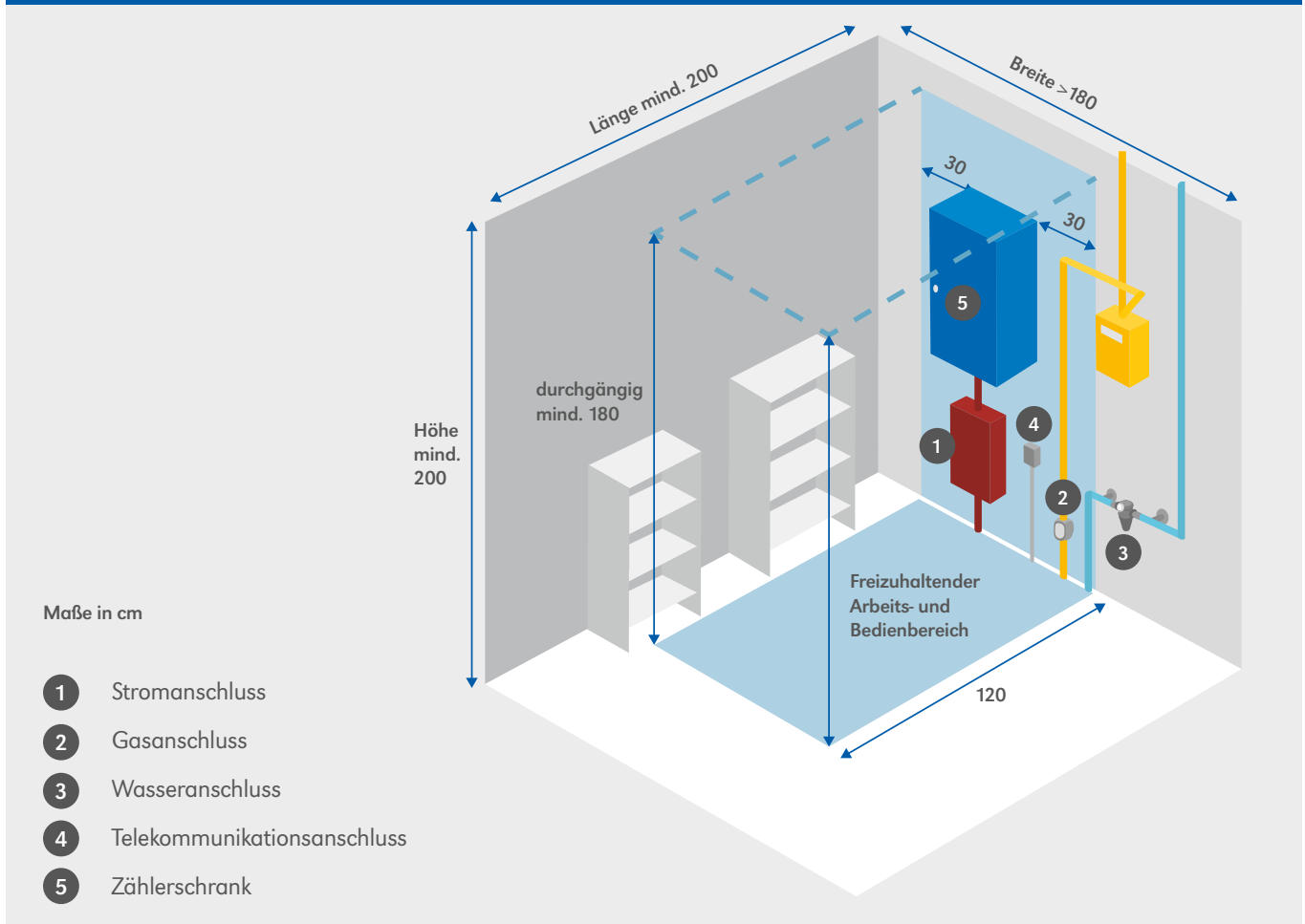
DER HAUSANSCHLUSSRAUM IHRE NETZZENTRALE

Größe, Position und Beschaffenheit

Der Hausanschlussraum muss hinsichtlich der Größe und Beschaffenheit den Vorgaben der DIN 18012 und den geltenden technischen Regelwerken entsprechen. Bei Ein- und Zweifamilienhäusern sind nicht zwingend gesonderte Hausanschlussräume erforderlich; die Bestimmungen sind jedoch sinngemäß anzuwenden. Das bedeutet:

- Der Anschlussraum sollte eine Größe von $> 180 \text{ cm} \times > 200 \text{ cm} \times > 200 \text{ cm}$ (B x L x H) haben.
- Bei dem Raum darf es sich nicht um einen Wohnbereich, eine Küche, ein Badezimmer, ein Dusch- oder einen Toilettenbereich handeln.
- Bei Gasanschlüssen ist für eine ausreichende Lüftung zu sorgen; ferner dürfen keine explosiven oder leicht entzündlichen Materialien in dem Raum gelagert werden.
- Der Anschlussraum muss an einer Gebäudeaußenwand liegen und allgemein gut zugänglich sein, bspw. über das Treppenhhaus, den Kellereingang oder direkt von außen.
- Die Raumwände müssen nach Feuerwiderstandsklasse F30 gem. DIN 4102 Teil 2 ausgeführt sein.
- Die Raumtemperatur muss in einem Bereich von $> 0^\circ\text{C}$ (frostfrei) bis $< 30^\circ\text{C}$ liegen.
- Die Installation der Netzanschlusseinrichtungen erfolgt immer direkt an der Innenseite der Außenwand oder auf der direkt anschließenden Innenwand.

Hausanschlussraum / Arbeits- und Bedienbereich



DIE HAUSEINFÜHRUNG: GEBÄUDE MIT ODER OHNE KELLER

Eigenschaften der Hauseinführung

Netzanschlussleitungen für Strom, Gas und Wasser eines Neubaus von Wohn- und Kleingewerbebauten werden bei den TWO durch sogenannte Mehrspartenhauseinführungen (MSHE) in das Gebäude geführt. Diese gibt es als Außenwand- oder Bodenplattendurchführung mit vier separaten Leerrohren, sodass der Einbau für unterkellerte und nicht unterkellerte Gebäude möglich ist. Neben den Leitungen für Strom, Gas und Wasser ist das vierte Leerrohr frei, um z. B. den Telekommunikationsanschluss herstellen zu können. Dazu ist es erforderlich, dass Sie sich frühzeitig mit einem der Telekommunikationsnetzbetreiber in Verbindung setzen, um eine Mitverlegung zu organisieren.

An die MSHE werden sogenannte Flexrohre (Schutzrohre) angeschlossen, um die endgültigen Leitungen hindurchzuschieben. Diese sind in unterschiedlichen Längen bei der TWO erhältlich.

Die Hauseinführung ist ein Bestandteil des Gebäudes. Hierfür ist der Gebäudeeigentümer verantwortlich.

Grundsätzlich müssen MSHE gemäß der DVGW-Prüfgrundlage für Hauseinführungen zugelassen sein. Die Dichtelemente der MSHE müssen gas- und wasserdicht sein, um im Störfall das Eindringen von Gas und Wasser in die Gebäudehülle zu verhindern. Gebäudeeinführungen, die nicht den o. g. Kriterien entsprechen und nicht bestimmungsgemäß (nach Herstellerangaben) eingebaut wurden, sind unzulässig. Der Anschluss an das Versorgungsnetz der TWO ist dann nicht möglich.

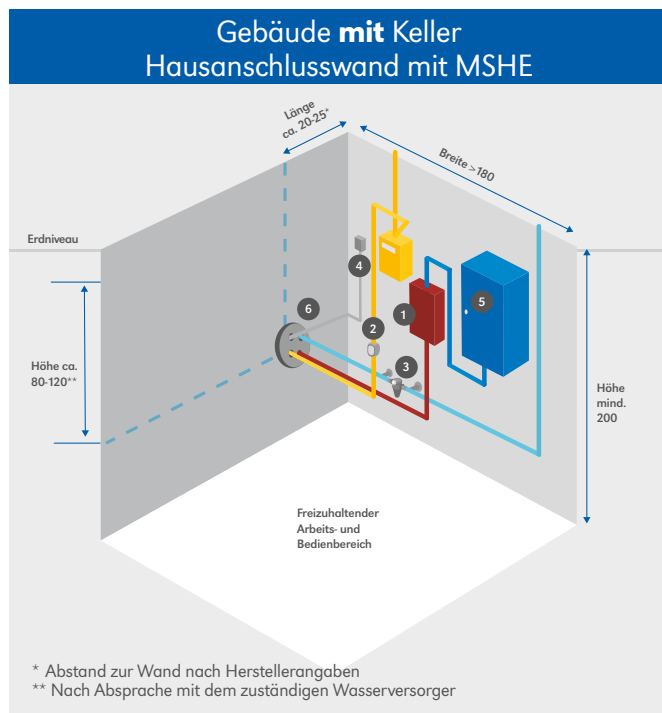


Bildquelle: FHRK e.V.

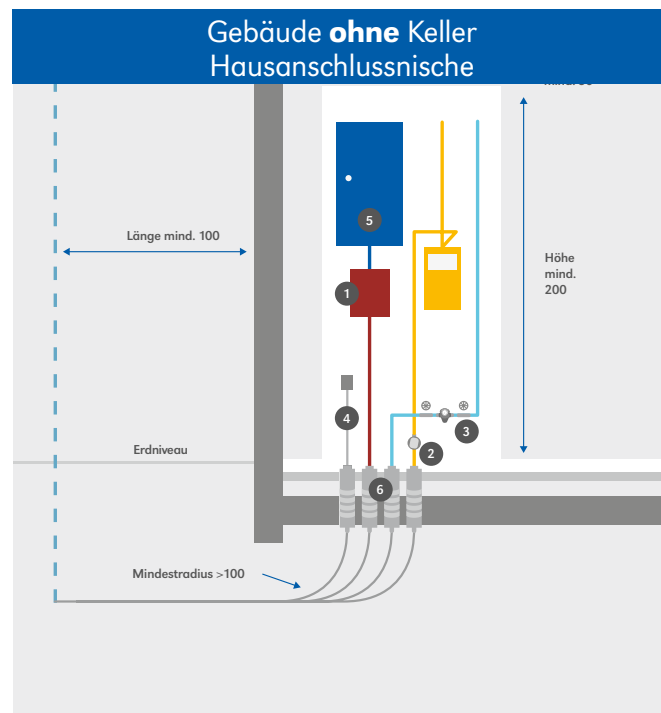


Bildquelle: FHRK e.V.

DIE HAUSEINFÜHRUNG: GEBÄUDE MIT ODER OHNE KELLER



Alle Maße in cm



- ① Stromanschluss ② Gasanschluss ③ Wasseranschluss ④ Telekomanschluss ⑤ Zählerschrank ⑥ MSHE

Bei einem unterkellerten Gebäude wird die MSHE mittels Kernbohrung ca. 100 cm unterhalb der zukünftigen Geländehöhe eingesetzt. Das Material ist bei der TWO zu beziehen und wird durch unseren Dienstleister fachgerecht eingebracht. So stellen wir sicher, dass sowohl das Material als auch die Position der MSHE korrekt sind und den Vorgaben der DIN18195 sowie der VDE AR4223 und DVGW GW390 entsprechen.

Bei einem nicht unterkellerten Neubau muss die MSHE bereits in der Rohbauphase in der Bodenplatte von Ihrem Bauunternehmer eingebracht werden. Aus diesem Grund ist es erforderlich, bereits frühzeitig (ca. 8 Wochen vor Baubeginn) mit uns Ihren Anschluss zu besprechen. Wichtig ist, dass der Bauunternehmer die Angaben der Einbauanleitung vom Hersteller beachtet, um Fehler und Mehrkosten zu vermeiden. Folgende Punkte sind zwingend zu beachten:

- Abstand zur Wand mind. 30 cm
- Biegeradius der Schutzrohre mind. 100 cm
- Einbautiefe in der Bodenplatte nach Herstellerangaben
- Mantelrohre sind bis außerhalb der Bodenplatte zu verlegen



HINWEIS

Das erforderliche Material der Mehrspartenhauseinführung ist über die TWO zu beziehen und wird zusätzlich zu den Netzanschlusspreisen (siehe Preisblatt) separat in Rechnung gestellt.

GUT ZU WISSEN! BAULICHE VORBEREITUNGEN

Öffentlicher Bereich

Alle für Ihre Versorgung benötigten Leitungen befinden sich in der Regel in der Straße oder im Gehweg. Um Ihren Anschluss herzustellen, müssen die Leitungen freigelegt werden. Die Erkundung der Lage der Versorgungsleitungen sowie die vorbereitenden Arbeiten und die Abstimmung der Arbeiten im öffentlichen Grund der Straße übernimmt für Sie die TWO, bzw. die von uns beauftragte – für öffentliche Flächen zugelassene – Tiefbaufirma.

Privater Bereich

Variante 1: Komplettpaket

Wählen Sie bei der Ausführung Ihrer Netzanschlüsse den komfortablen Weg und beauftragen Sie die TWO mit der vollständigen Herstellung Ihrer Netzanschlüsse und den damit verbundenen Tiefbauarbeiten im öffentlichen Grund und auf Ihrem Grundstück. Wir führen dann die kompletten Arbeiten fach- und termingerecht aus. So haben Sie in der stressigen Bauphase eine Sorge weniger.

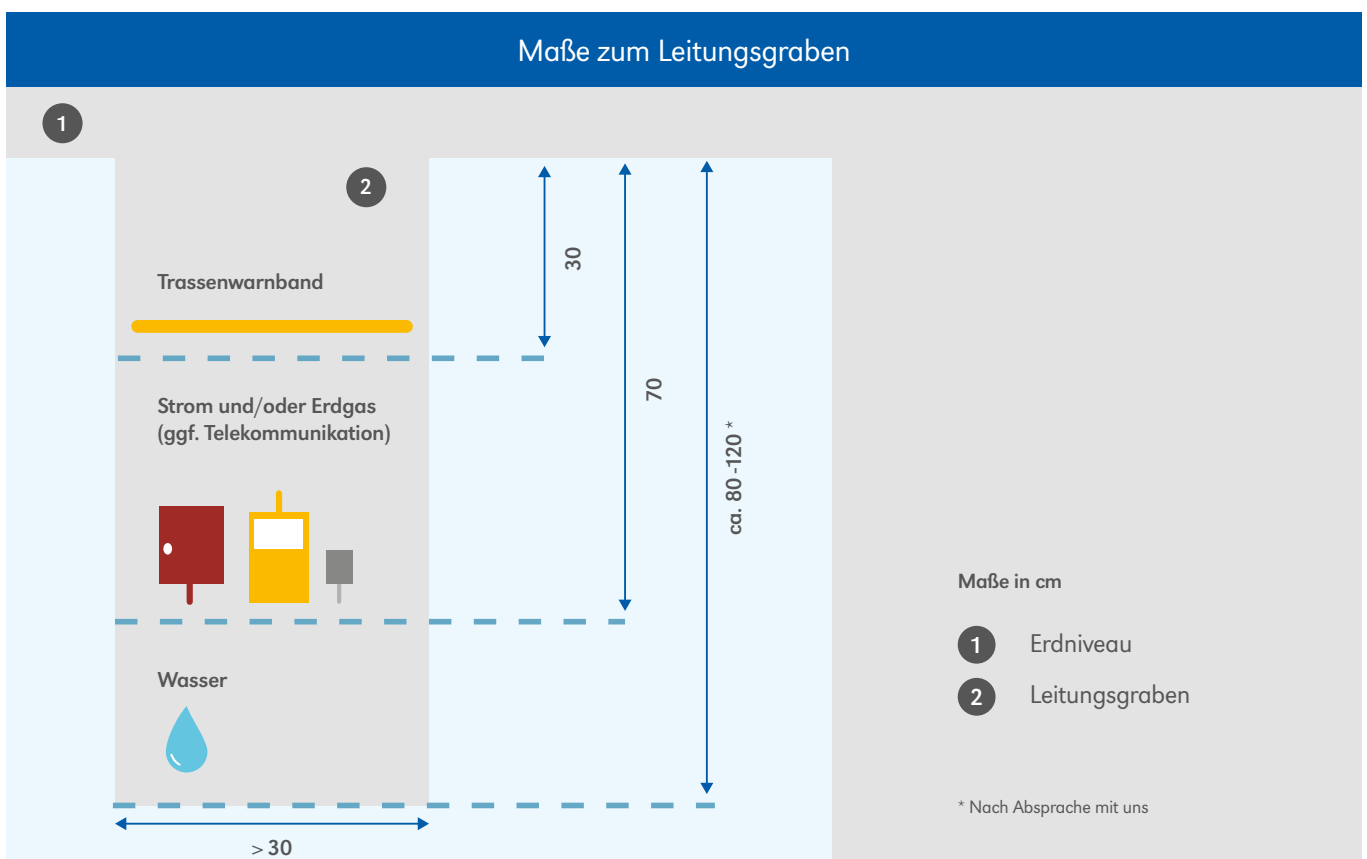
Variante 2: Eigenleistung

Alternativ können Sie eigenverantwortlich die Herstellung des Leitungsgrabens auf Ihrem Grundstück übernehmen. Sollten Sie sich trotz des höheren Aufwands für diesen Weg entscheiden, setzen Sie sich bitte mit uns in Verbindung, um die Ausführung zu besprechen und einen reibungslosen sowie termingerechten Ablauf zu gewährleisten.

Verwenden Sie ausschließlich die von der TWO zur Verfügung gestellten Schutzrohre (diese sind von der TWO einzumessen). Bitte setzen Sie sich diesbezüglich ebenfalls mit uns in Verbindung.

Schutzrohre der TWO:

- rotes Schutzrohr für Strom
- gelbes Schutzrohr für Gas
- blaues Schutzrohr für Wasser
- schwarzes Schutzrohr für Telekommunikation



STROM IHR ANSCHLUSS AN UNSER STROMNETZ

Voraussetzungen

Zum Anschluss an das Stromversorgungsnetz der TWO muss der Hausanschlussraum wie zuvor beschrieben trocken, sauber, abschließbar und leicht zugänglich sein.

Stromnetzanschluss

Der Stromnetzanschluss besteht aus verschiedenen Komponenten. Im Einzelnen sind das die Hausanschlussmuffe an der Netzleitung im öffentlichen Bereich, das Hausanschlusskabel mit dem dazugehörigen Schutzrohr und der Hausanschlusskasten (HAK).

Der Hausanschlusskasten (HAK) mit den Sicherungselementen und den Abgangsklemmen bildet den Übergang von unserem Versorgungsnetz zu Ihrer Stromanlage, die sogenannte Eigentumsgrenze.

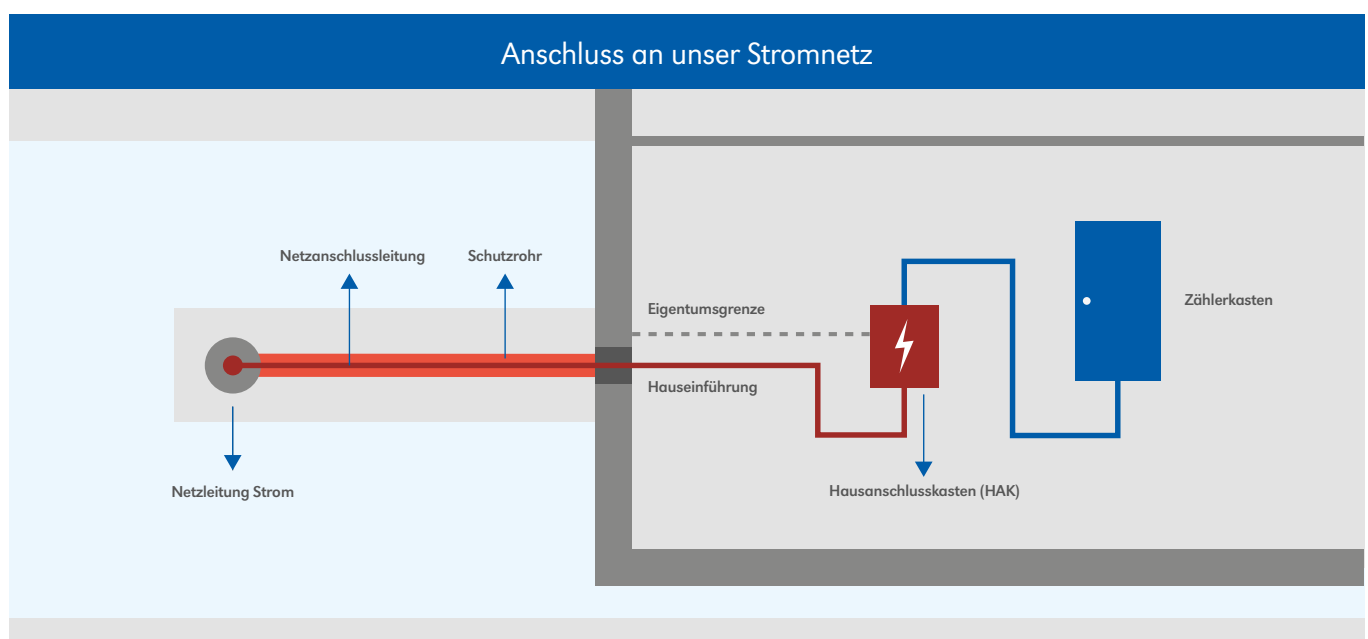
Inbetriebnahme

Um den fertiggestellten Stromnetzanschluss und Ihre Anlage in Betrieb nehmen zu können, benötigen wir von Ihnen und ihrem eingetragenen und zertifizierten Elektroinstallationsbetrieb einen Inbetriebsetzungsantrag. Sobald alle Unterlagen vollständig bei uns eingegangen sind, kann der Zähler vom Elektroinstallationsbetrieb bei uns abgeholt und montiert werden.

Denken Sie frühzeitig daran, welche elektrischen Einrichtungen (z. B. Photovoltaikanlagen, Speicher, Ladeeinrichtung, Wärmepumpen) installiert werden sollen, denn je nach Anlagenart, -größe und -verwendung muss das Messkonzept vom Installateur erstellt und dem Antrag beigelegt werden. Nur so können wir sicherstellen, dass die Messung korrekt aufgebaut wird.

Der Stromanschluss wird ausschließlich von uns hergestellt, unterhalten, erneuert, geändert, oder vom Netzanschluss getrennt und entsorgt.

Weitere Informationen zu erforderlichen Formularen und den technischen Anschlussbedingungen (TAB) finden Sie unter: www.two.de



ERDGAS IHR ANSCHLUSS AN UNSER GASNETZ

Voraussetzungen

Zum Anschluss an das Gasversorgungsnetz der TWO muss der Hausanschlussraum wie zuvor beschrieben trocken, sauber, abschließbar und leicht zugänglich sein.

Gasnetzanschluss

Der Gasnetzanschluss besteht aus verschiedenen Komponenten. Im Einzelnen sind das die Absperreinrichtung an der Gasnetzleitung im öffentlichen Bereich, der Gasströmungswächter, die Netzanschlussleitung mit dem dazugehörigen Schutzrohr, die Hauptabsperreinrichtung (HAE) und der Druckregler. Der Erdgaszähler ist Eigentum des Netzbetreibers und gehört zu dessen Betriebsanlagen.

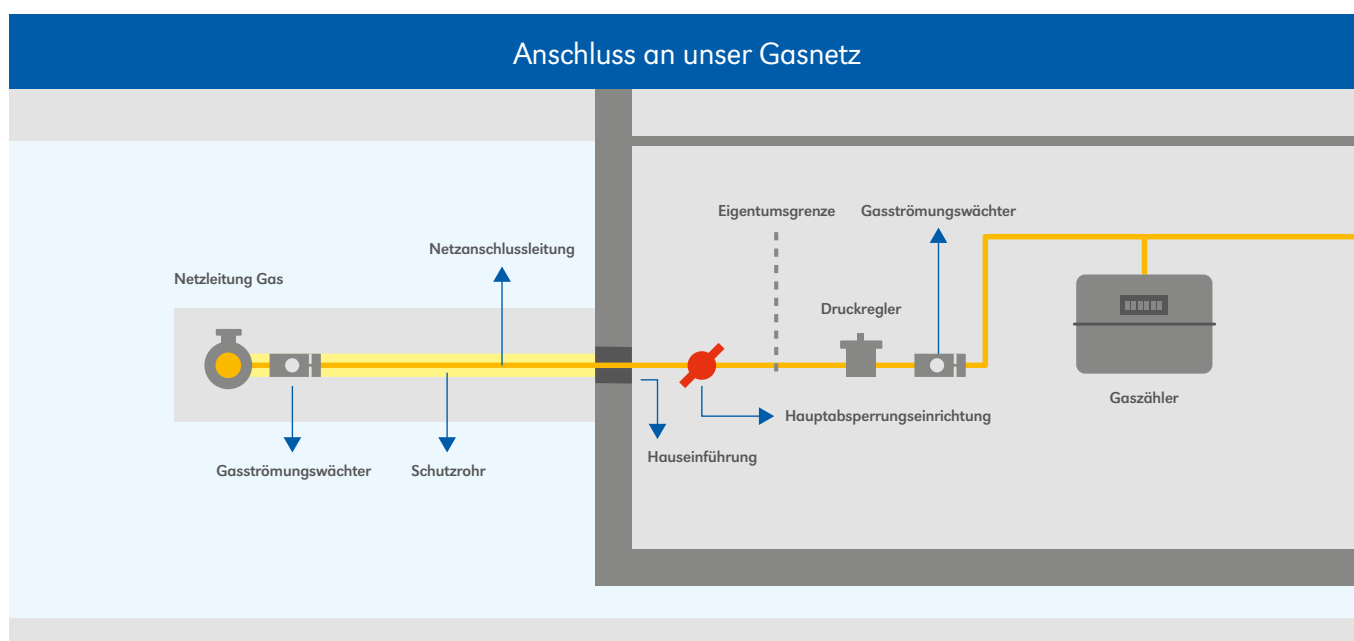
Der Netzanschluss – insbesondere die Hauptabsperreinrichtung – muss vor mechanischer Beschädigung geschützt und frei zugänglich sein.

Inbetriebnahme

Um den dann fertiggestellten Gasanschluss und Ihre Anlage in Betrieb nehmen zu können, benötigen wir von Ihnen und ihrem eingetragenen und zertifizierten Installationsbetrieb einen Inbetriebsetzungsantrag.

Sobald alle Unterlagen vollständig bei uns eingegangen sind, werden wir einen Termin mit Ihnen vereinbaren, um den Zähler vor Ort zu montieren.

Der Gasanschluss wird ausschließlich vom Netzbetreiber hergestellt, unterhalten, erneuert, geändert, vom Netzanschluss getrennt und entsorgt.



TRINKWASSER IHR ANSCHLUSS AN UNSER WASSERNETZ

Voraussetzungen

Zum Anschluss an das Wassernetz der TWO muss der Hausanschlussraum wie zuvor beschrieben trocken, sauber, abschließbar und leicht zugänglich sein.

Wassernetzanschluss

Der Wassernetzanschluss besteht aus verschiedenen Komponenten. Im Einzelnen sind das die Absperrereinrichtung an der Netzleitung im öffentlichen Bereich, die Netzanschlussleitung mit dem dazugehörigen Schutzrohr und die Hauptabsperrereinrichtung (HAE). Der Wasserzähler ist Eigentum des Netzbetreibers und gehört zu dessen Betriebsanlagen.

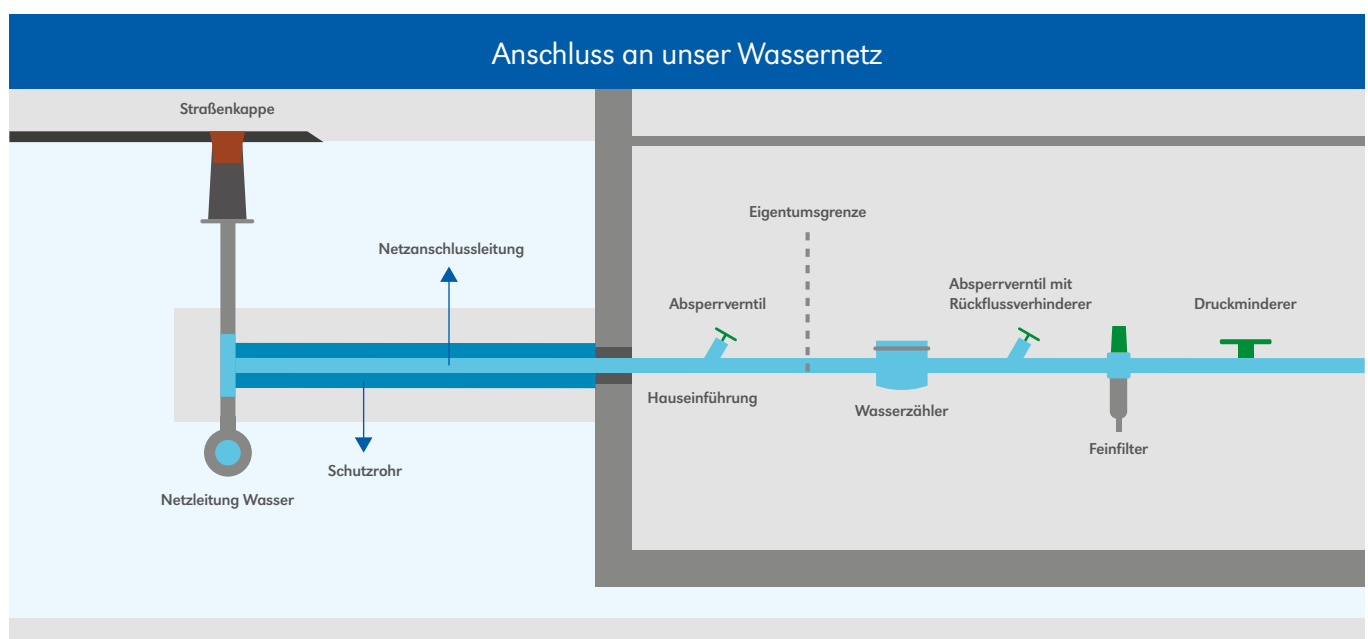
Der Netzanschluss – insbesondere die Hauptabsperrereinrichtung – muss vor mechanischer Beschädigung geschützt und frei zugänglich sein.

Inbetriebnahme

Um den dann fertiggestellten Wasseranschluss und Ihre Anlage in Betrieb zu nehmen zu können, benötigen wir von Ihnen und ihren eingetragenen und zertifizierten Installationsbetrieb einen Inbetriebsetzungsantrag.

Der Wasseranschluss wird ausschließlich vom Netzbetreiber hergestellt, unterhalten, erneuert, geändert, vom Netzanschluss getrennt und entsorgt.

Sobald alle Unterlagen vollständig bei uns eingegangen sind, werden wir einen Termin mit Ihnen vereinbaren, um den Zähler vor Ort zu montieren.



ANSCHLUSS AN UNSER NETZ BAUSTROM UND BAUWASSER

Vorübergehender Netzanschluss

Für Baustellen, aber auch für Feste und Veranstaltungen, stellen wir Ihnen innerhalb unseres Netzgebietes einen provisorischen Strom- und/oder Wasseranschluss zur Verfügung. Kommen Sie bei Ihrer Planung gern frühzeitig auf uns zu, um die Möglichkeiten der Bereitstellung zu besprechen.

Baustromanschluss

Ein vorübergehender Stromanschluss versorgt Ihre Baustelle während der Bauphase mit Strom. Der mobile Baustromverteiler wird von Ihnen oder der beauftragten Bau-firma zur Verfügung gestellt und muss über einen eigenen Stromzählerplatz verfügen, welcher zur späteren Verbrauchsabrechnung dient.

Um den Baustromverteiler an unserem Stromnetz anzuschließen, gibt es zwei Möglichkeiten. Zum einen kann der Baustromverteiler an einem bereits in der Nähe befindlichen Kabelverteilschrank oder einer Trafostation angeschlossen werden. Eine weitere Möglichkeit ist der Anschluss an einem vorgefertigten Netzanschluss. Dazu ist es erforderlich, frühzeitig den späteren Stromnetzanschluss festzulegen. Denn dann wird bereits in der Rohbauphase die Netzanschlussleitung vorgelegt und in einer von uns zur Verfügung gestellten provisorischen Netzanschlussssäule angeschlossen. Diese dient als Zugangspunkt für den bereits o.g. Baustromverteiler.



Baustromverteiler (bauseits zu stellen)

Bauwasseranschluss

Wird während der Bauphase sogenanntes Bauwasser benötigt, können Sie bei uns ein Standrohr mit eingebautem Wasserzähler mieten. Dieses Standrohr wird am nächst möglichen Hydrant im Straßenbereich angeschlossen. Die Abrechnung erfolgt über den Zählerstand.

Gegen eine Kautionshöhe von 250 Euro können Sie ein solches Standrohr bei uns erhalten. Um die Verfügbarkeit zu gewährleisten, bitten wir um eine frühzeitige Reservierung bei unserem Servicecenter per Mail: service@two.de.



Standrohr der T.W.O. GmbH



HINWEIS

Die Nutzung fremder Standrohre ist unzulässig.

SO BEHALTEN SIE DEN ÜBERBLICK – CHECKLISTE FÜR DEN NETZANSCHLUSS

Bauplanung

(zu klären mit Architekt/Gebäudeplaner und Installateuren)

- Anzahl der Wohneinheiten festgelegt
- Art der Anschlüsse (Strom/Gas/Wasser)
- Netzanschluss Telekommunikation (BiTel, Telekom, Unity-media) beantragt
- Verlauf der Netzanschlussleitungen berücksichtigen, Vorgespräch mit TWO erforderlich
- Ausführung des Gebäudes (mit/ohne Keller) geplant
- Art der Gebäudeabdichtung definiert
- Bei nicht unterkellerten Gebäuden: Hauseinführungssystem (Mehrspartenhauseinführung) inkl. Dichtelementen bei TWO vorab besorgen
- Position der Netzanschlüsse/des Anschlussraums festgelegt
- Ermittlung gleichzeitig benötigter Gesamtleistung (Strom/Gas/Wasser)
- Ggf. Verlauf des Leitungsrabens planen (bei Selbstarbeiten)

Vorbereitungen für Netzanschluss

- (abschließbarer) Anschlussraum/Anschlussnische
- Grabentrasse zwischen Grundstücksgrenze und Hauswand frei von Hindernissen (kein Gerüst etc.)

Bauseitige Eigenleistungen

(Leitungsgraben, MSHE etc.)

- Tiefbau (Graben auf privatem Grund)
- Gebäudeeinführung

Nach Netzanschlussherstellung

- Inbetriebsetzungsantrag mit dem Installateur stellen
- Netzanschluss Telekommunikation (BiTel, Telekom, Vodafone) beantragen

Wärmekonzept

- Angebot bei einem Heizungsinstallateur einholen
- Beratung zum Mietmodell *TWOwärmeQuelle**

Photovoltaik

- Beratung zum Mietmodell *TWOenergieDACH**
- Messkonzept mit Elektriker besprechen

Elektromobilität

- Ort des Anschlusses für eine E-Ladestation (Wallbox) in Garage/Carport definieren
- Messkonzept mit Elektriker besprechen
- Anmeldung beim Netzbetreiber (TWO)

* Gerne informieren wie Sie persönlich über die Möglichkeiten für Ihr Objekt. Sprechen Sie uns einfach an! Tel.: 05201 858-0, E-Mail: info@two.de

RUND UM IHR BAUVORHABEN WICHTIGE ADRESSEN UND ANSPRECHPARTNER

Informationen rund um Ihr Bauvorhaben (Grundstücke, Bauanfragen und -anträge, Bebauungspläne, Bestellung von Mülltonnen, Regen-/Schmutzwasser etc.)

Stadt Halle Westfalen

Fachbereich 3 – Planen, Bauen, Umwelt, Wirtschaftsförderung

Ravensberger Straße 1

33790 Halle (Westf.)

Telefon 05201 183-0

www.hallewestfalen.de

Auf der Internetseite der Stadt Halle Westf. erhalten Sie nähere Kontaktinformationen zu den direkten Ansprechpartnern für Ihr Anliegen.

Ein eventuell benötigter Zwischenzähler für die Gartenwassernutzung muss ebenfalls bei der Stadt Halle Westf. beantragt werden.

Telekommunikation

Für den Anschluss an einem Telekommunikationsnetz und Internet gibt es in Halle in Westfalen drei Anbieter:

BiTel

Informationen zu den BiTel-Leistungen finden Sie unter

www.bitel.de

BiTel Infoline (Mo-Fr: 8.00 – 18.00; Sa: 9.00 – 16.00)

Telefon 0521 51 51-55

E-Mail info@bitel.de

Vodafone

Informationen zum Hausanschluss für Ihr Gebäude finden Sie unter: www.vodafone.de/kabelanschluss-bau

Hotline für Fragen rund um Hausanschlüsse: 0800 6 64 76 11

(kostenfrei aus deutschem Festnetz – Mo - Fr: 7:30 – 22:00 Uhr)

Telekom

Informationen zum Hausanschluss für Ihr Gebäude finden

Sie unter: <https://www.telekom.de/hilfe/bauherren>

Hotline für Fragen rund um Hausanschlüsse: 0800 330 19 03

(kostenfrei aus deutschem Festnetz) – Stichwort „Hausanschluss“

Bitte beachten: Ein neuer Anschluss muss bei der Telekom **spätestens 20 Wochen vor dem geplanten Einzugstermin** beantragt werden!

NETZANSCHLÜSSE FÜR STROM, GAS UND WASSER

PREISBLATT

(gültig ab 01.01.2021)

Ergänzende Bedingungen der T.W.O. Technische Werke Osning GmbH (TWO)
zur N(D)AV und AVBWasserV

1. Netzanschluss gemäß §9 N(D)AV bzw. §10 AVBWasserV

Alle Arbeiten an Netzanschlüssen sind ausschließlich dem Netzbetreiber und dessen Beauftragten vorbehalten.

Die Erstellung eines Standardnetzanschlusses erfolgt zu den unter 1.1 aufgeführten Preisen.

Definition eines Standardnetzanschlusses:

	Strom	Gas	Wasser
Netzanschlussleitung	NAYY 4x35mm ²	DN 25 PE	DN 25 PE
Leistung / Volumenstrom	30 kW	30 kW	3,6 m ³ /h
Bodenklasse	1 – 5	1 – 5	1 – 5
Netzanschlusslänge	bis 25 m	bis 25 m	bis 25 m

Die Länge eines Netzanschlusses ergibt sich aus der Entfernung zwischen dem Netzanschlusspunkt (Hauseinführung) und dem Netz der allgemeinen Versorgung.

Bei Abweichungen vom Standard wird der Netzanschluss individuell kalkuliert und nach Aufwand berechnet.

1.1 Preise zur Herstellung eines Netzanschlusses (NA)

Der Gesamtpreis eines Netzanschlusses ergibt sich aus dem jeweiligen Grundpreis des Netzanschlusses auf öffentlichem Grund zuzüglich des längenabhängigen Preises pro Meter für die Leitungslänge auf dem privaten Grund.

Die Berechnung der Netzanschlussleitungen von der Grundstücksgrenze bis zur Hauseinführung erfolgt nach der tatsächlichen Leitungslänge.

Tiefbauarbeiten auf privatem Grund können in Eigenleistung durchgeführt werden. Der Tiefbau ist gemäß der DIN 4124 auszuführen und mit der TWO im Vorfeld abzustimmen.

Netzanschluss	Strom netto / brutto	Gas netto / brutto	Wasser netto / brutto
Grundpreis Netzanschluss auf öffentlichem Grundstück	300,00 € / 357,00 €	300,00 € / 357,00 €	300,00 € / 321,00 €
Preis pro Meter auf privatem Grundstück ohne Eigenleistung	25,00 € / 29,75 €	25,00 € / 29,75 €	25,00 € / 26,75 €
Preis pro Meter auf privatem Grundstück mit Eigenleistung	22,50 € / 26,78 €	22,50 € / 26,78 €	22,50 € / 26,08 €

Die Preise je Netzanschlusssparte werden auch bei einer Kombination mehrerer Sparten einzeln berechnet.

1.2 Mehrspartenhauseinführung

Bei Neubauten ohne Keller ist eine Mehrspartenhauseinführung, gemäß den TWO-Spezifikationen, herzustellen und muss bereits in der Rohbauphase vom Netzanschlussnehmer selbst montiert werden.

Bei Neubauten mit Keller erfolgt die Mehrspartenhauseinführung als Kernbohrung durch die Kellerwand durch die TWO.

Das erforderliche Material der Mehrspartenhauseinführung ist über die TWO zu beziehen und wird zusätzlich zu den Netzanschlusspreisen zu dem folgenden Preis separat in Rechnung gestellt.

	netto / brutto
Mehrspartenhauseinführung	500,00 € / 595,00 €

Bei Bestandsgebäuden werden die Arbeiten zur Herstellung der Gebäudeeinführung nach Aufwand abgerechnet.

1.3 Netzanschlussänderung

Änderungen am Netzanschluss werden grundsätzlich nach Aufwand abgerechnet.

2. Baukostenzuschuss (BKZ)

§11 N(D)AV, §9 AVBWasserV sinngemäß

„Der Netzbetreiber kann von dem Anschlussnehmer einen angemessenen Baukostenzuschuss zur teilweisen Deckung der bei wirtschaftlich effizienter Betriebsführung notwendigen Kosten für die Erstellung oder Verstärkung der örtlichen Verteileranlagen des Netzes verlangen, soweit sich diese Anlagen ganz oder teilweise dem Versorgungsbereich zuordnen lassen, in dem der Anschluss erfolgt....“

Der Baukostenzuschuss wird einmalig gemäß der geforderten Anschlusskapazität in Rechnung gestellt.

Leistung	BKZ Strom netto / brutto
0 – 30 kW (Standardnetzanschluss)	frei
> 30 kW	43,21 €/kW / 51,42 €/kW

Leistung	BKZ Gas netto / brutto
0 – 30 kW (Standardnetzanschluss)	frei
> 30 kW	8,31 €/kW / 9,89 €/kW

Volumenstrom (\dot{V}_g)	BKZ Wasser netto / brutto
3,6 m³/h (Standardhausanschluss)	815,00 € / 872,05 €
> 3,6 m³/h	226,39 €/(m ³ /h) / 242,24 €/(m³/h)

Die angegebenen Bruttopreise beinhalten die aktuell geltende gesetzliche Umsatzsteuer für Strom und Gas 19% und Wasser 7%.



TIPP

Auf der folgenden Seite finden Sie zur Verdeutlichung eine beispielhafte Berechnung für den Anschluss an das Strom-, Gas- und Wassernetz.

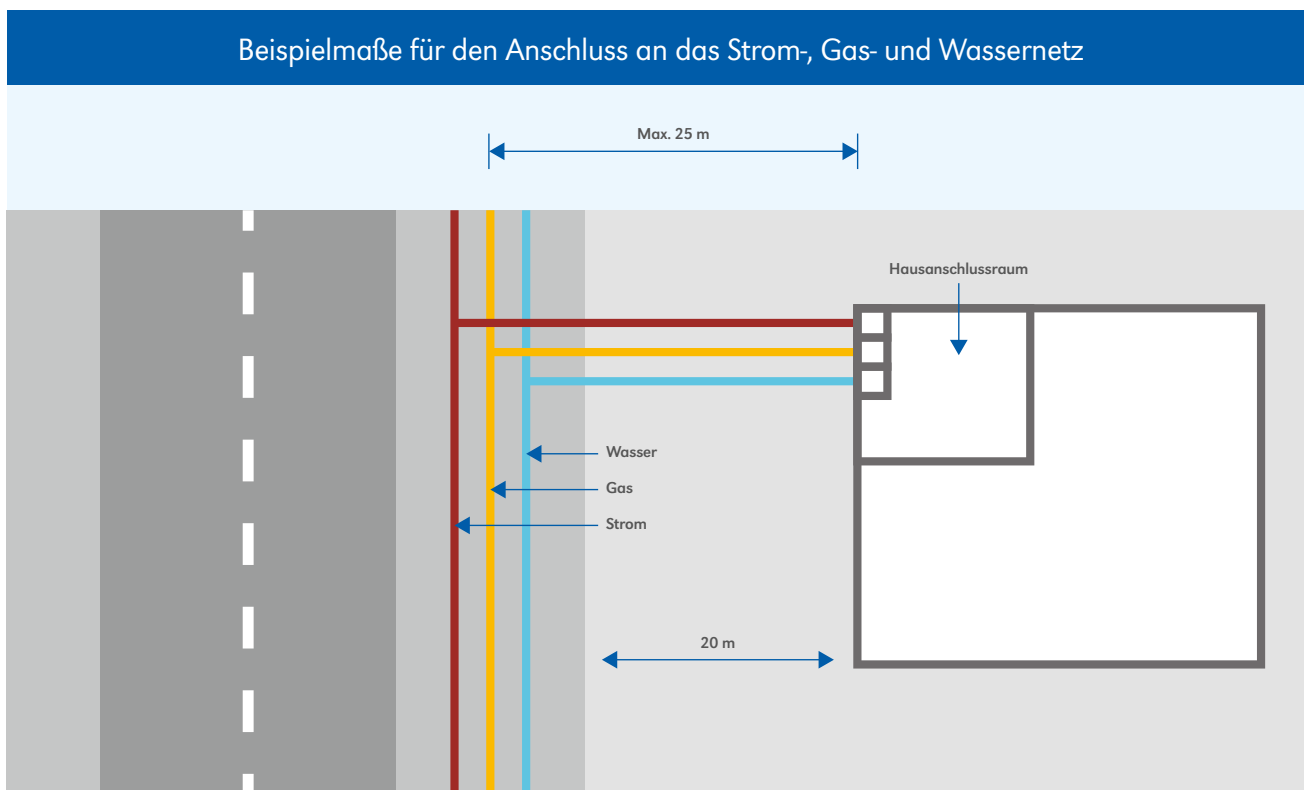
Beispielrechnung für einen Hausanschluss von 20 m auf privatem Grund

	Strom	Gas	Wasser
Leistung	30 kW	30 kW	3,6 m³/h
Länge Gesamt	25 m	25 m	25 m
Öffentlich / Privat	5 m / 20 m	5 m / 20 m	5 m / 20 m

Berechnung für 20 m	Strom	Gas	Wasser
Grundpreis	357,00 €	357,00 €	357,00 €
Länge auf privatem Grund (ohne Eigenleistung)	+ 595,00 €	+ 595,00 €	+ 595,00 €
Länge auf privatem Grund (mit Eigenleistung)	+ 0,00 €	+ 0,00 €	+ 0,00 €
BKZ	+ 0,00 €	+ 0,00 €	+ 988,32 €
Einzelpreis	952,00 €	952,00 €	1.940,32 €
Gebäudeeinführung (einmalig)		+ 595,00 €	
Gesamtkosten*		4.439,32 €	

Die angegebenen Bruttopreise beinhalten die aktuell geltende gesetzliche Umsatzsteuer für Strom und Gas 19% und Wasser 7%.

* Die Gesamtkosten beziehen sich auf die Länge auf privatem Grund ohne Eigenleistungen.



Sie haben weitere Fragen?

Sprechen Sie uns an –
wir beraten Sie gerne!

Geschäftsbereich Netze

Telefon 05201 858-0
Fax 05201 858-210
E-Mail netzanschluss@two.de

T.W.O. Technische Werke Osning GmbH
Gartnischer Weg 127
33790 Halle in Westfalen

Mehr Informationen unter:
www.two.de