

Sie haben weitere **Fragen?**

Gerne helfen wir Ihnen bei allen Fragen rund um die neue Messtechnik weiter. Kontaktieren Sie uns per E-Mail oder rufen Sie einfach an.

Moderne **Messeinrichtungen**



NÄCHSTE SCHRITTE

Der Gesetzgeber schreibt den Einbau der neuen Stromzähler deutschlandweit bis 2032 vor. Der Einbau erfolgt schrittweise.

Den genauen Einbautermin Ihrer modernen Messeinrichtung teilen wir Ihnen frühzeitig mit.

Weitere Informationen erhalten Sie auf unserer Homepage:

www.two.de

T.W.O. Technische Werke Osning GmbH
Gartnischer Weg 127
33790 Halle in Westfalen

Telefon 05201 858-0
E-Mail info@two.de
Web www.two.de

**NEUE DIGITALE ZÄHLER:
BAUSTEINE DER ENERGIEWENDE.**

WARUM BEKOMME ICH EINEN NEUEN STROMZÄHLER?



DIE MODERNE MESSEINRICHTUNG: AUSSEHEN UND BEDIENUNG.

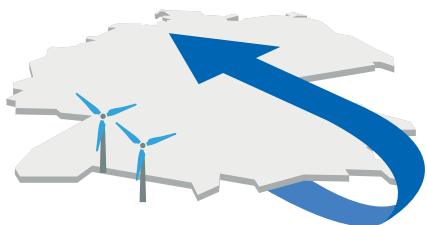
LEISTUNGSUMFANG: NEUE FUNKTIONEN.

HINTERGRUND

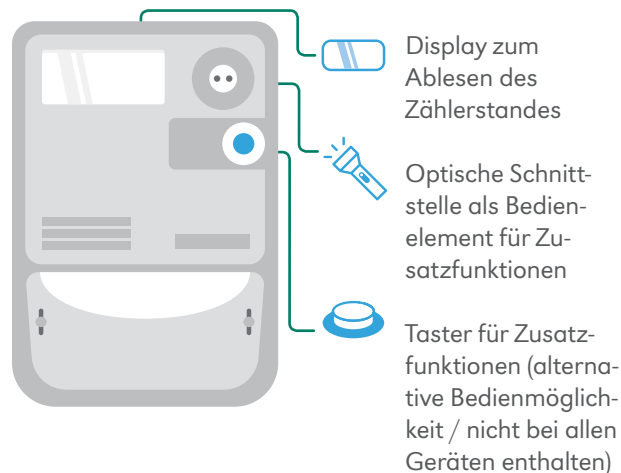
Der weltweite Ausbau regenerativer Energiequellen steigt. Die zunehmende Nutzung grüner Energie ist eine bewusste Entscheidung, die elementar für die Umwelt und damit unsere Zukunft ist.

Die Einbindung regenerativer Energiequellen geht in Deutschland mit einer Modernisierung des bundesweiten Stromnetzes einher. Alte analoge Zähler, aber auch aktuellere elektronische Zähler, werden den neuen technischen Anforderungen nicht mehr gerecht.

Aus diesem Grund bekommen zunächst alle Haushalte mit einem Stromverbrauch unter 6.000 kWh neue digitale Stromzähler, sogenannte moderne Messeinrichtungen (mME).



DIE ENERGIEWENDE IST EIN GEMEINSCHAFTSPROJEKT.

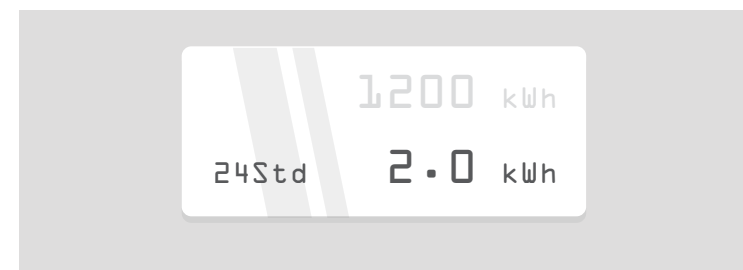


ZÄHLERVARIANTEN

Nicht alle neuen Stromzähler sehen gleich aus. Die neuen Geräte werden von unterschiedlichen Herstellern produziert. Die Gehäuseformen und Positionen der Bedienelemente können daher im Detail voneinander abweichen.

Die Zusatzfunktionen einer modernen Messeinrichtung können mithilfe einer handelsüblichen Taschenlampe über die optische Schnittstelle abgerufen werden.

Einige Geräte verfügen als alternative Bedienmöglichkeit über einen Taster.



Ihre moderne Messeinrichtung kann mehr als Ihr bisheriger Zähler. Nutzen Sie die Möglichkeit, Ihren individuellen Verbrauch zeitraumspezifisch abzurufen.

Neben Ihrem Momentanverbrauch stehen Ihnen unterschiedliche Zeitintervalle, wie z.B. der letzten 24 Stunden oder der letzten Woche, zur Verfügung.



LERNEN SIE IHREN VERBRAUCH KENNEN.