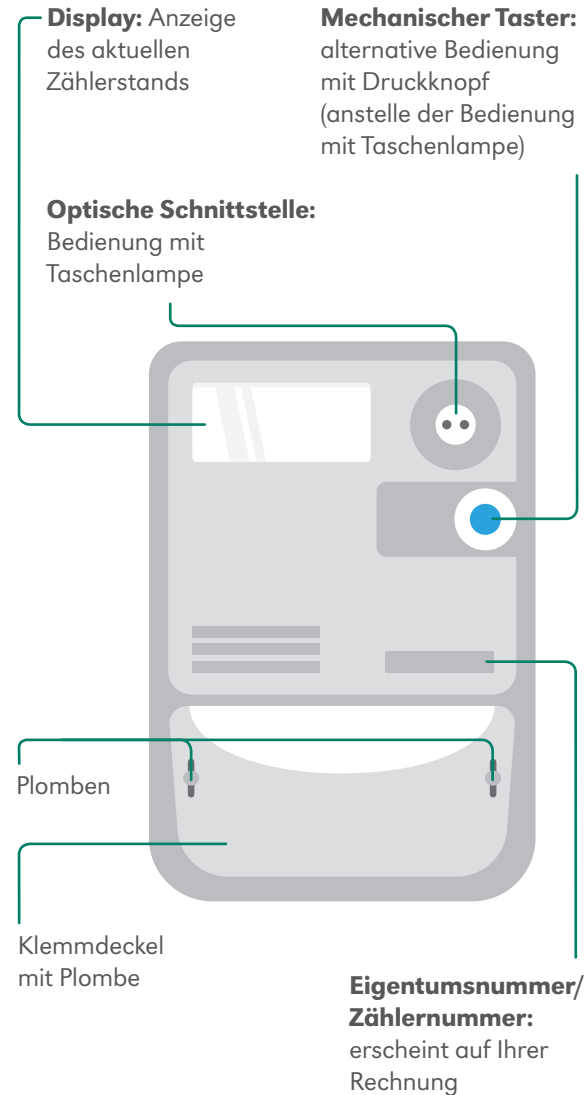


IHR STROMZÄHLER IM ÜBERBLICK.

NUTZEN SIE DIE MÖGLICHKEIT.

TWO.de
Haller Energie

TWO.de
Haller Energie



Ihre neue moderne Messeinrichtung kann mehr als Ihr bisheriger Stromzähler. Neben der Darstellung des Gesamtverbrauchs können Sie sich Ihren Verbrauch in unterschiedlichen Zeiträumen anzeigen lassen. Dieser Einblick in Ihren Verbrauch gibt Ihnen die Möglichkeit, Ihren Verbrauch zu analysieren. Nutzen Sie diese Chance, um mehr über Ihr Verbrauchsverhalten zu erfahren, Ihre Stromnutzung zu optimieren und aktiv Energie zu sparen!



Sie haben weitere Fragen?

Gerne helfen wir Ihnen bei allen Fragen rund um die neue Messtechnik weiter. Kontaktieren Sie uns per E-Mail oder rufen Sie einfach an.

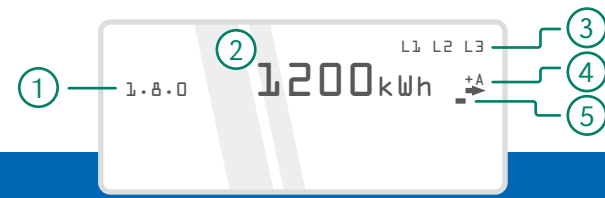
Moderne Messeinrichtungen Bedienung



T.W.O. Technische Werke Osning GmbH
Gartnischer Weg 127
33790 Halle in Westfalen

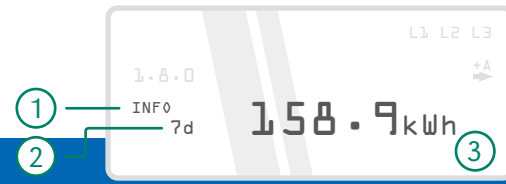
Telefon 0 52 01 8 58-0
E-Mail info@two.de
Web www.two.de

STANDARDANZEIGE



Displayanzeige: aktueller Zählerstand

ERWEITERTE ANZEIGE



- 1 **Displaybereich „INFO“**
- 2 **Zusätzlicher Anzeige- und Navigationsbereich**
- 3 **Zeitintervalle werden in Watt (W) oder Kilowattstunden (kWh) angegeben**

Navigationsbereiche

PIN	PIN-Eingabe möglich
P	aktuelle aus dem Netz bezogene Leistung
E	Verbrauch seit letzter Nullstellung
E Clr	Löschung: Verbrauch seit letzter Nullstellung
HIS Clr	Löschung aller historischen Daten
0.2.2	Aktivierung PIN-Schutz

Anzeige/Zeitintervalle

1d	Verbrauch innerhalb der letzten 24 Stunden
7d	Verbrauch innerhalb der letzten 7 Tage
30d	Verbrauch innerhalb der letzten 30 Tage
365d	Verbrauch innerhalb der letzten 365 Tage

Beispiel

Das oben dargestellte Display zeigt einen Verbrauch von 158,9 kWh, der innerhalb der letzten 7 Tage aufgezeichnet wurde.

NAVIGATION UND PIN



Displayanzeige: PIN-Eingabe zur Anzeige des Verbrauchs früherer Zeitintervalle

Navigieren

Durch ein kurzes Anleuchten der optischen Schnittstelle mit einer handelsüblichen Taschenlampe oder durch Drücken des Tasters gelangen Sie zur nächsten Anzeige.

PIN-Eingabe

Ihre persönlichen Verbrauchswerte sind durch eine vierstellige PIN (persönliche Identifikationsnummer) geschützt.

1. Aktivierung der PIN-Eingabe

durch zweimaliges Anleuchten/Drücken

2. Eingabe der Ziffern

- Eingabe der ersten Ziffer durch (ggf. mehrmaliges) Anleuchten/Drücken. Anzeige der nächsten Ziffer zählt entsprechend hoch.
- Drei Sekunden warten. Die Eingabeaufforderung springt automatisch zur nächsten Position.
- Vorgang wiederholen, bis alle vier Ziffern eingegeben sind.

3. PIN-Eingabe abgeschlossen

Nach erfolgreicher Eingabe Ihrer PIN erscheint im unteren Display-Bereich die erweiterte Anzeige mit der Überschrift „INFO“.

PIN-Schutz aktivieren

Sichert Ihre Verbrauchsdaten vor Zugriff durch Dritten.

1. INFO-Bereich „0.2.2“ anwählen

(durch ggf. mehrmaliges) Anleuchten/Drücken

2. Auswahl bestätigen

mindestens fünf Sekunden anleuchten/drücken

3. PIN-Schutz ist aktiviert

GESPEICHERTE DATEN LÖSCHEN

Alle aufgezeichneten Verbrauchsdaten werden ausschließlich lokal in der modernen Messeinrichtung gespeichert. Die gespeicherten Daten können (zum Beispiel bei einem Umzug) einfach gelöscht werden.

Löschvorgang: E Clr und HIS Clr

1. Auswahl

- E Clr oder HIS Clr im Display-Bereich „INFO“
- Mit E Clr wird der aufgezeichnete „Verbrauch seit letzter Nullstellung“ gelöscht. HIS Clr löscht alle historischen Verbrauchsdaten (1d – 365d).

2. Auswahl bestätigen

- mindestens fünf Sekunden anleuchten/drücken
- „Clr on“ erscheint

3. „Clr on“ bestätigen

- mindestens fünf Sekunden anleuchten/drücken
- Daten werden gelöscht

Ihre PIN

Sie haben Fragen zu Ihrer PIN? Wir helfen Ihnen gerne weiter.